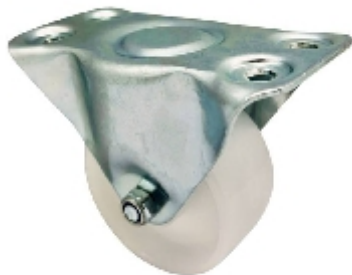


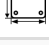


Bockrolle:

438a 00G058n ZPS

RHOMBUS 



## Technische Daten

Durchmesser		58 mm
Laufflächenbreite		29 mm
Bauhöhe		75 mm
Plattengröße		95x54 mm
Schraublochdurchmesser		6,5 mm
Schraublochentfernung		71x24 mm
Tragkraft		80 kg
Gewicht		195 g

## Technische Beschreibung

Stahlblechgehäuse

verzinkt-passiviert

Radachse verschraubt



## Rad

Polypropylen weiß

Gleitlager