

TwinTech **Ultimate**

MEDIZINISCH-TECHNISCHE ROLLEN



Solus



Twintech Ultimate „Solus“

Rollen für institutionelle Anwendungsbereiche

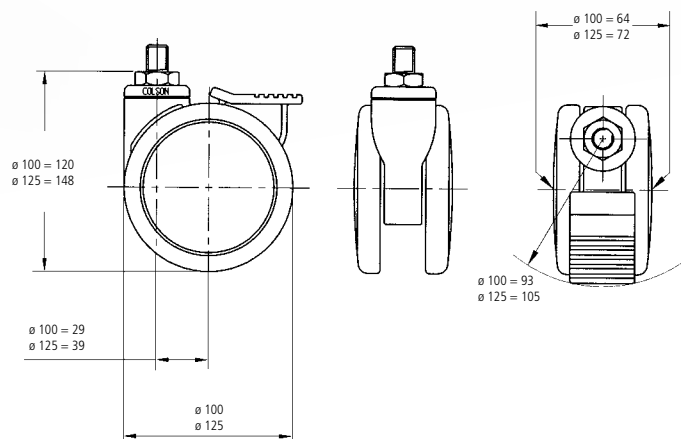
Standard-Befestigung: Gewindestift

Funktionen: freilaufend, totalfeststellbar, richtungsfeststellbar

Standardfarbe: RAL 9003 weiß mit Reifen, Abdeckkappe für Gabelkopf und Feststeller in grau (siehe Abbildung)

Anwendungsbereiche: Tagespflegebetten, Pflegebetten, Geräte für Laserchirurgie, Ultraschallgeräte, Patientenlifter und alle medizinischen Geräte, die eine „Designer“-Rolle erfordern.

Optionen: elektrisch-leitfähige, waschbare und antimikrobielle Ausführungen sowie alternative Befestigungen und Farben auf Anfrage.



Entspricht der Qualitätsnorm ISO 22881: 2004

Rad- durchmesser mm	Radlager	Trag- kraft kg	Gewinde- stift mm	Bau- höhe mm	Schwen- radius mm	Bereifung	Artikelnummer für Lenkrolle ohne Feststeller	Artikelnummer für Lenkrolle mit Totalfeststeller	Artikelnummer für Lenkrolle mit Richtungsfeststeller
100	Präzision	125	M12 x 20	120	93	Polyurethan	03 4504 404 007 0001 0805	03 4502 404 007 2001 0805	03 4507 404 007 5001 0805
125	Präzision	135	M16 x 20	148	105	Polyurethan	03 5504 404 017 0001 0805	03 5502 404 017 2001 0805	03 5507 404 017 5001 0805

Combi



Twintech Ultimate „Combi“

Zentralfeststellbare Rollen für Krankenhausbetten und komplexes medizinisches Equipment

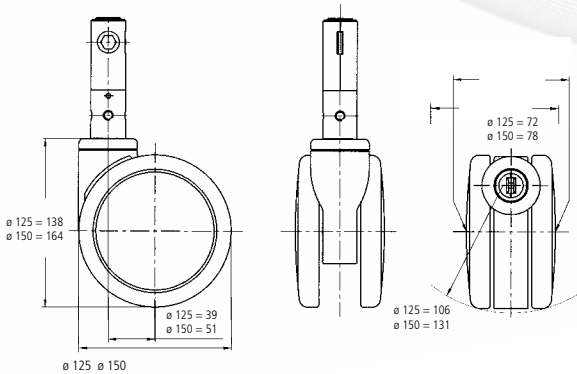
Standard-Befestigung: Zapfen 28x98 mm, 32x52 mm, zentralfeststellbar

Funktionen: freilaufend, totalfeststellbar, total- und richtungsfeststellbar mit 45° Exzenter

Standardfarbe: RAL 9003 weiß mit Reifen und Abdeckkappe für Gabelkopf in grau (siehe Abbildung)

Anwendungsbereiche: Krankenhausbetten, Pflegebetten, Anästhesieapparate, Geräte für Laserchirurgie sowie alle medizinischen Geräte, die eine „Designer-Rolle“ mit integriertem zentralem Bremssystem erfordern.

Optionen: elektrisch-leitfähige, waschbare und antimikrobielle Ausführungen sowie 30° Exzenter und alternative Farben auf Anfrage (Zapfenbefestigung 25x32 mm – nicht mit Richtungsfeststeller lieferbar).



Entspricht der Qualitätsnorm
ISO 22882:2004

Rad-durchmesser mm	Radlager	Tragkraft kg	Zapfen mm	Bauhöhe mm	Schwenkradius mm	Bereifung	Artikelnummer	
Lenkrollen ohne Feststeller								
125	Präzision	135	27,8 x 40	138	105	Polyurethan	03 5514 404 001 0001 0805	
125	Präzision	135	32 x 40	138	105	Polyurethan	03 5554 404 001 00010805	
125	Präzision	135	25 x 32	148	105	Polyurethan	03 5594 404 203 0001 0805	
150	Präzision	150	27,8 x 40	164	131	Polyurethan	03 6514 404 001 0001 0805	
150	Präzision	150	32 x 40	164	131	Polyurethan	03 6554 404 001 0001 0805	
Lenkrollen mit zentralem Totalfeststeller								
125	Präzision	135	27,8 x 98	138	105	Polyurethan	03 5512 404 002 0001 0805	
125	Präzision	135	32 x 52	138	105	Polyurethan	03 5552 404 198 00010805	
125	Präzision	135	25 x 32	148	105	Polyurethan	03 5592 404 204 0001 0805	
150	Präzision	150	27,8 x 98	164	131	Polyurethan	03 6512 404 002 0001 0805	
150	Präzision	150	32 x 52	164	131	Polyurethan	03 6552 404 198 0001 0805	
Lenkrolle mit zentralem Total- & Richtungsfeststeller								
							Ausführung 03	Ausführung 04
125	Präzision	135	27,8 x 98	138	105	Polyurethan	03 5513 404 003 0001 0805	03 5513 404 004 0001 0805
125	Präzision	135	32 x 52	138	105	Polyurethan	03 5553 404 003 0001 0805	03 5553 404 004 0001 0805
150	Präzision	150	27,8 x 98	164	131	Polyurethan	03 6513 404 003 0001 0805	03 6513 404 004 0001 0805
150	Präzision	150	32 x 52	164	131	Polyurethan	03 6553 404 003 0001 0805	03 6553 404 004 0001 0805

Lenkrollen mit zentralfeststellbarem Bremssystem

TwinTech Ultimate Combi-Rollen sind die richtige Wahl bei Einsatzbereichen mit Zentralfeststell-Mechanismen, wie z.B. bei Krankbetten, um eine Zeit und Kräfte sparende Bedienung zu ermöglichen.

Bremsfunktionen:

Totalfeststeller – Integrierte Feststellvorrichtung, die Rad und Gabelkopf gleichzeitig blockiert.

Total- & Richtungsfeststeller – Zur Fixierung des Geradeauslaufs wird der Einsatz eines im Schaltsystem integrierten Richtungsfeststellers empfohlen. Der Mechanismus erlaubt eine zentrale Schaltung von:

1. Geradeauslauf (nur bei Ausrüstung mit Richtungsfeststeller)
2. Freie Beweglichkeit aller Rollen
3. Totalblockierung aller Rollen

Für diesen Zweck ist meist die Verwendung einer oder zwei Rollen pro Satz ausreichend.

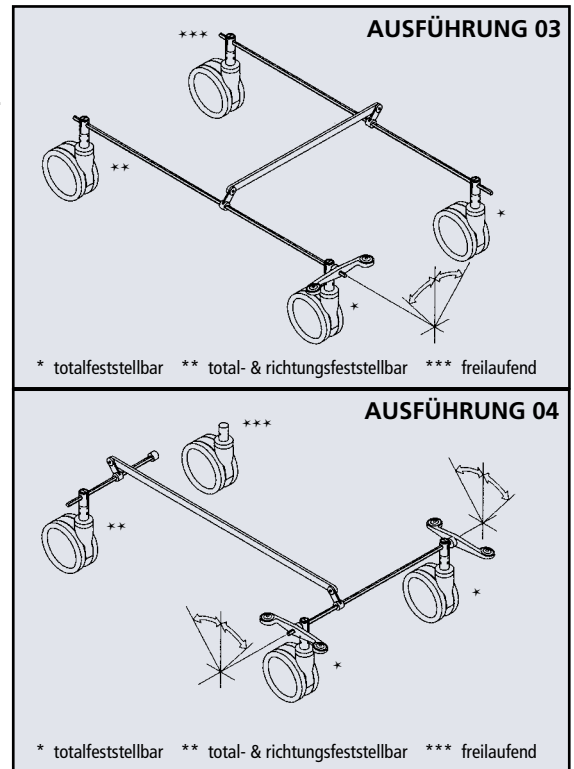
Freilaufende Lenkrollen – keine Bremswirkung.

Die zwei gängigsten Anwendungsmöglichkeiten beim Einsatz von total- und richtungsfeststellbaren Rollen sind:

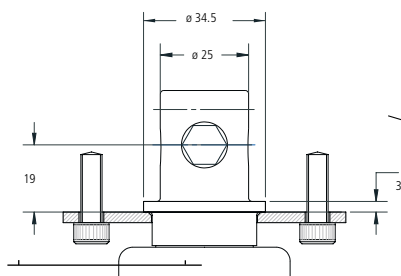
Ausführung 03: Schaltwelle in Fahrtrichtung

Ausführung 04: Schaltwelle quer zur Fahrtrichtung (siehe Abbildungen).

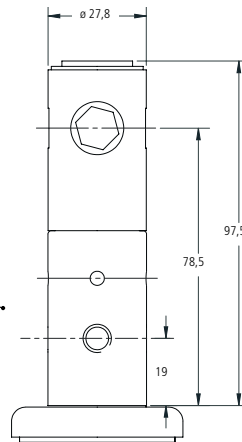
Bei Auswahl des zu verwendenden Artikels ist die notwendige Ausführung zu berücksichtigen!



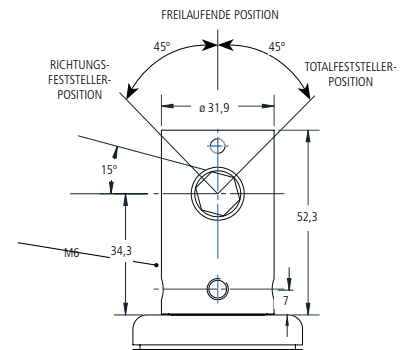
Auswahl an Zapfenbefestigungen:



125 mm-Rollen
totalfeststellbar
freilaufend



125 mm & 150 mm-Rollen
totalfeststellbar
total- & richtungsfeststellbar
freilaufend



125 mm & 150 mm-Rollen
totalfeststellbar
total- & richtungsfeststellbar
freilaufend

Zubehör



	Funktion	Oberflächenveredelung	Artikelnummer
1 Doppeltritthebel	Universell	Verchromt	CPD01-00
2 Einfachtritthebel	Universell	Verchromt	CPS01-00
3 Mitnehmerhebel	Universell	Verchromt	CLL01-00

alle Maßeinheiten in Millimeterangabe

Ultimate

Mit der preisgekrönten TwinTech-Rollenserie für medizinische Anwendungsbereiche hat Colson Castors echte Pionierarbeit geleistet. Jetzt hat dieses Konzept eine neue Dimension erreicht, die durch ein innovatives Design sowie einer perfektionierten Materialauswahl die Rollen von Colson noch leistungsfähiger, hochwertiger und damit langlebiger werden lässt.

TwinTech Ultimate Rollen

Die speziell für medizinische Anwendungsbereiche entwickelten Rollen erfüllen alle relevanten Kriterien: einzigartige Zuverlässigkeit, Robustheit, Langlebigkeit und ästhetisches Design.

- **Robustheit:** Gehäuse aus Aluminium-Druckguss
- **Äußerst manövrierfähig:**
Kugellager im Gabelkopf und abgedichtetes Präzisionskugellager im Rad
- **Langlebigkeit und Leichtläufigkeit:**
Räder aus Nylon 6
- **Laufruhe:** Verschleißfeste Polyurethan-Reifen
- **Hochwertiges Design:**
RAL 9003 weiß mit grauen Polyurethan-Reifen

Weitere Optionen auf Anfrage:

- elektrisch-leitfähig
- waschbar
- antimikrobiell!

Wir beraten Sie gern!

Solus Rollen

Die speziell für institutionelle Anwendungsbereiche entwickelten Rollen sind als freilaufende Lenkrollen oder mit Total- oder Richtungsfeststeller erhältlich.

Combi Rollen mit Zentralfeststeller

Diese für Krankenbetten und medizinische Geräte geeigneten Rollen wurden im Hinblick auf höhere Flexibilität und verbesserte Manövrierfähigkeit entwickelt.

- **Wartungsfreies Bremsen:**
Einstellungen nicht erforderlich.
- **Dynamisches Bremsen:**
Die Betätigung der Bremse bei Bewegung der Rollen führt nicht zur Beschädigung des Mechanismus.
- **Hohe Sicherheit:** Festsetzung von Gabelkopf und Rad funktionieren unabhängig voneinander.



Weitere Medizinisch-Technische Rollen von Colson:



TravelAid:

Strapazierfähige Kunststoff-Rollen (115 mm und 125 mm) mit komfortablem Bremsmechanismus per Knopfdruck für alle Arten von Stationsgeräten und Krankenhausmobiliar.

Tragkraft: 60 kg



MediMaster:

Äußerst manövrierfähige Kunststoff-Rollen (100 mm), ideal für Patientenlifter, medizinische Geräte und Mobiliar aller Art.

Tragkraft: 100 kg



PlasTech:

Vielseitige Kunststoff-Rollen (100 mm und 125 mm) mit Gewindestift- und Plattenbefestigungen für Stationsgeräte, PC-Standplätze und mobiles medizinisches Equipment.

Tragkraft: 80 bis 100 kg



SingleTech:

Ein Sortiment an Design-Rollen für medizinische Anwendungsbereiche. Als **Solus** Rolle (125 mm) mit Gewindestift und als **Combi** Rolle mit Zapfenbefestigung (125 mm und 150 mm) zur zentralfeststellbaren Systemanwendung.

Tragkraft: 90 bis zu 150 kg



Style:

Robuste Stahl-Lenkrollen (125 mm) freilaufend oder mit Totalfeststeller, modernes Design durch hochwertiges Kunststoff-Cover, welches Stil und Strapazierfähigkeit vereint.

Tragkraft: 100 bis 200 kg

RHOMBUS Rollen Holding-GmbH

Industriestraße 8
D-42499 Hückeswagen
Tel.: +49 (0) 2192 9368 0
Fax: +49 (0) 2192 9368 477

www.rhombus-rollen.com
E-Mail: info@rhombus-rollen.com



RHOMBUS 