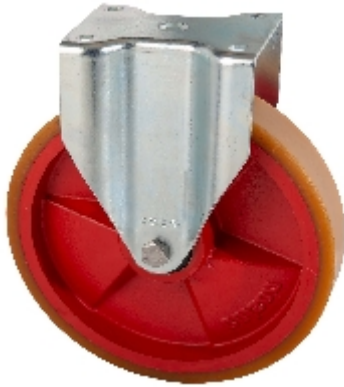


Bockrolle:

FTCV 2503 6443



Technische Daten

Durchmesser		250 mm
Nabenlänge		64 mm
Bauhöhe		290 mm
Ausladung		53 mm
Achsbohrung		20 mm
Gewindestift		50 mm
Plattengröße		135 x 110 mm
Schraublochdurchmesser		11 mm
Schraublochentfernung		105 x 80/75 mm
Tragkraft		500 kg
Gewicht		7 kg

Technische Beschreibung

Bockgabel aus verzinktem Stahlblech

extra verstärkter Platte (4 mm) und Gabelbeinen (3.5 mm) für ein noch höhere Tragfähigkeit



Rad

Gußrad mit aufvulkanisierter Vulkollanbereifung (Shore A 92) und zwei Präzisionskugellagern