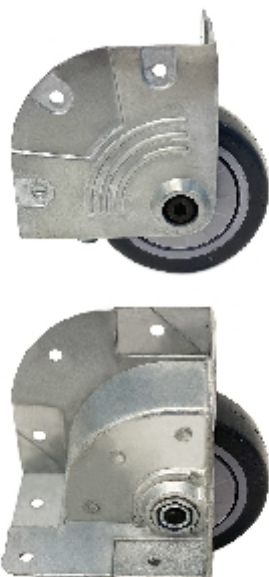


Bockrolle:

118a 820 799



## Technische Daten

Durchmesser		76 mm
Laufflächenbreite		25 mm
Bauhöhe		104,4 mm
Plattengröße		81,4 x 65,3 mm
Schraublochdurchmesser		5,2 mm
Schraublochentfernung		34 x 50 + 40,71 x 40,71 mm
Tragkraft		50 kg
Gewicht		430 g

## Technische Beschreibung

Einbau Eckrolle mit Druckguss-Aluminium Gehäuse



## Rad

TPR Rad (Shore A 80)