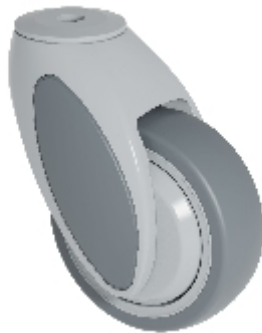









Lenkrolle:

KSL2-41C-L12 (VIVAX 2.0)



Technische Daten

Durchmesser		100 mm
Radbreite		32 mm
Bauhöhe		135 mm
Ausladung		46 mm
Rückenlochdurchmesser		12 mm
Tragkraft		100 kg
Gewicht		420 g

Technische Beschreibung

Kunststoffrolle

Gabel aus hochfestem schlagzähem Nylon

Lenkgabelkopf mit abgedichtetem Rillenkugellager



Rad

Polypropylen-Radkörper

thermoplastische Bandage (TPE, Shore A 87)

Fadenschutz

Kugellager

nicht auslënd